



UN-REDD  
PROGRAMME



# ការវាយតម្លៃអេកូឡូស៊ីព្រៃឈើ នៅកម្ពុជា

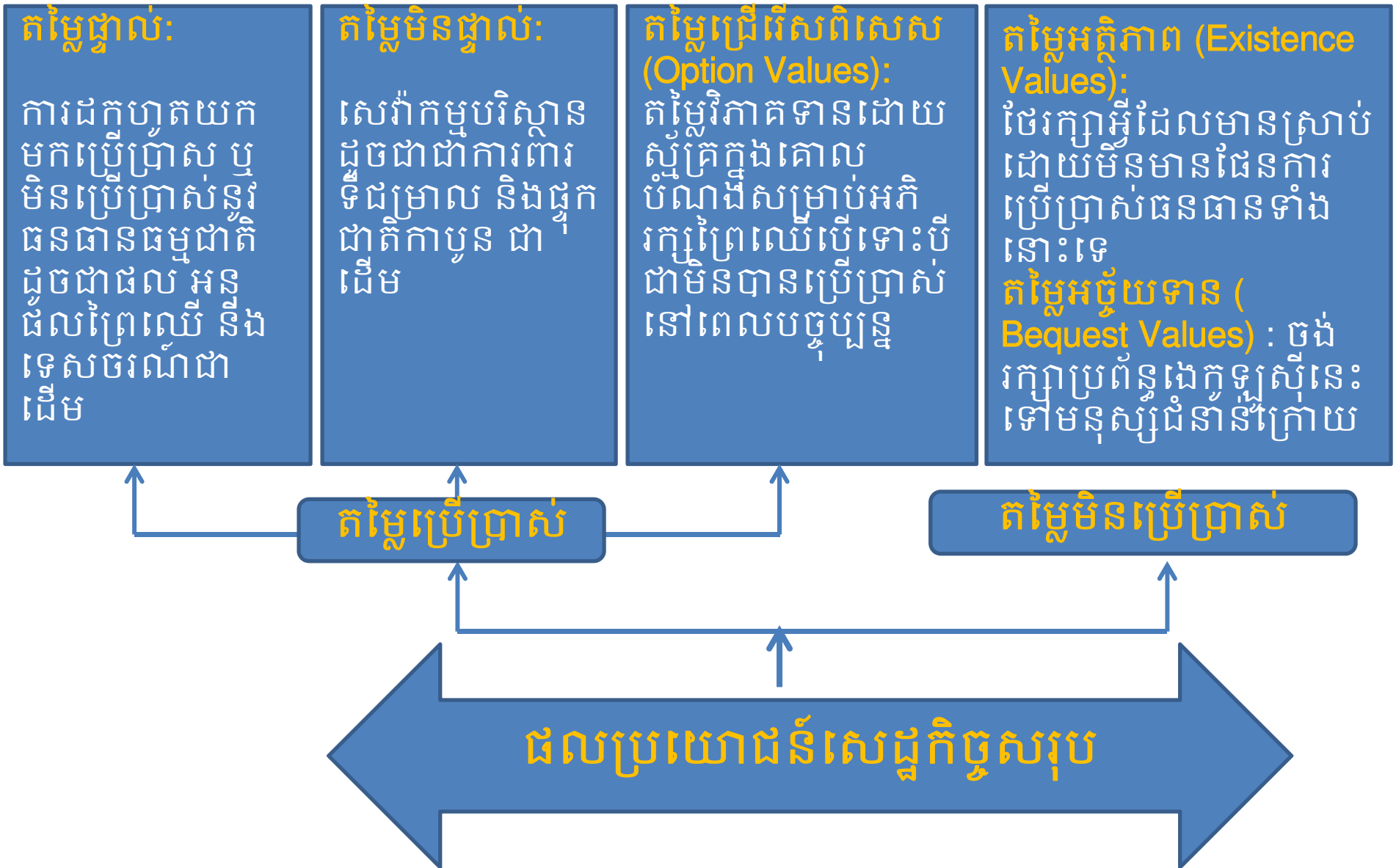
ដោយ៖ អ៊ូ រតនៈ

សណ្ឋាគារឡឺរ៉ូយ៉ាល់ រាជធានីភ្នំពេញ  
ថ្ងៃទី០១ ខែមេសា ឆ្នាំ២០១៤

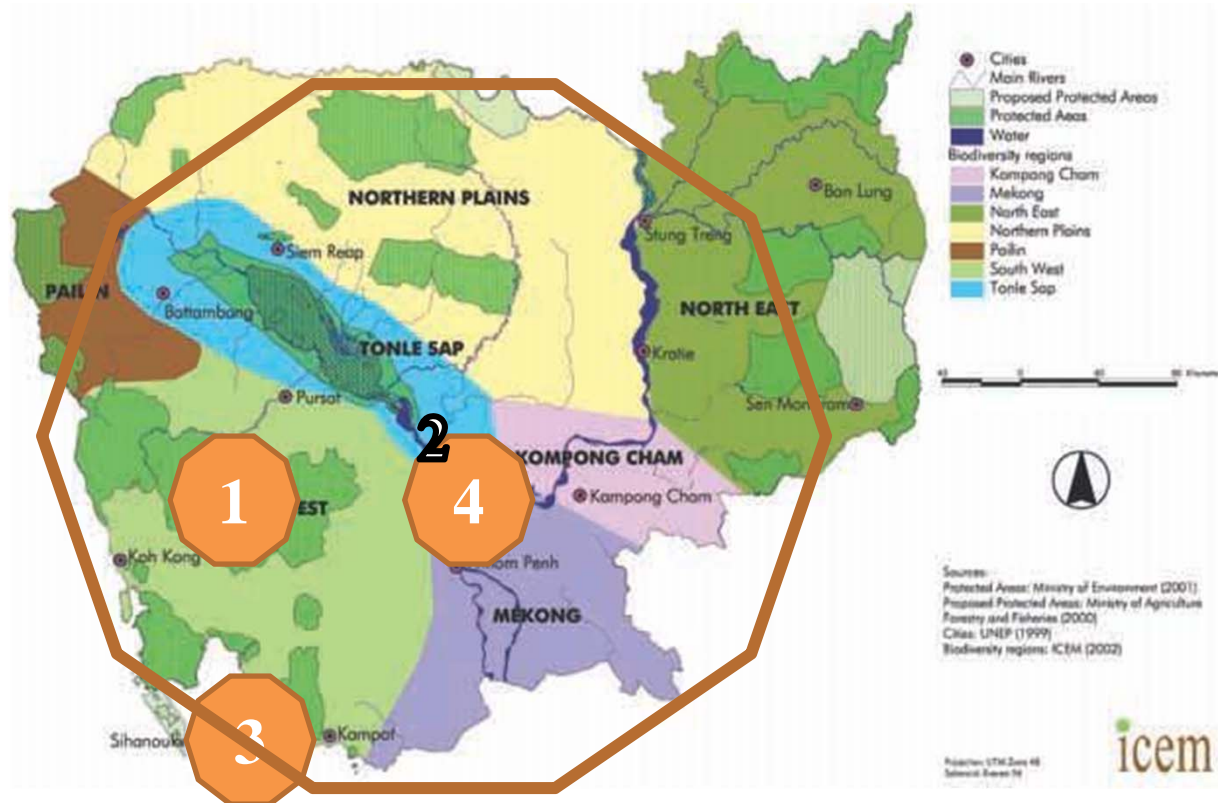
# ចំណុចសំខាន់នៃបទបញ្ជា

1. ទស្សនៈទាននៃតម្លៃសេដ្ឋកិច្ចសរុប
2. តម្លៃប្រើប្រាស់
3. តម្លៃមិនប្រើប្រាស់
4. ការសន្និដ្ឋាន

# តម្លៃសេដ្ឋកិច្ចសរុប ( ផលប្រយោជន៍ )



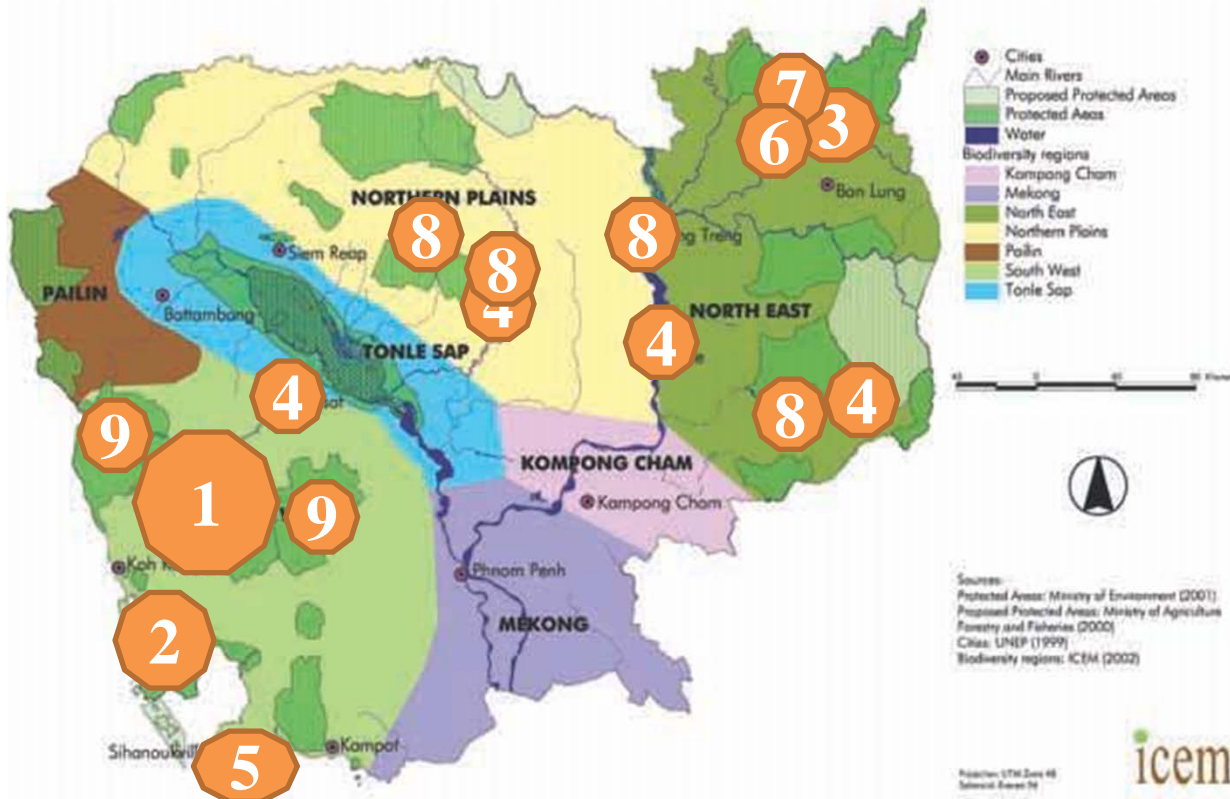
# តម្លៃផ្ទាល់-ការប៉ាន់ស្មានតម្លៃផលិតផលព្រៃឈើ



No.	Category	Total Value (US\$/ha)	Harvestable Value/Income (US\$/ha/y)
1	ផលិតផលព្រៃឈើ	1,100	
2	ផលិតផលព្រៃឈើ		10.41
3	ព្រៃឈើ និងការកាប់ឈើ		25.33 (2011)
4	ព្រៃឈើ និងការកាប់ឈើ		11.95 (2000)
5	ព្រៃកោងកាង		344
6	ព្រៃលិចទឹក		22
<b>មធ្យម</b>			<b>82.74</b>
<b>លំដាប់ថ្នាក់</b>			<b>(10.41:344)</b>

Source: 1. Soussan, 2010; 2. Sophanarith et al, 2004, 3. NIS, 2011, 4. NIS, 2011 5. Emerton et al, 2002 ; 6. Navy et al, 2001

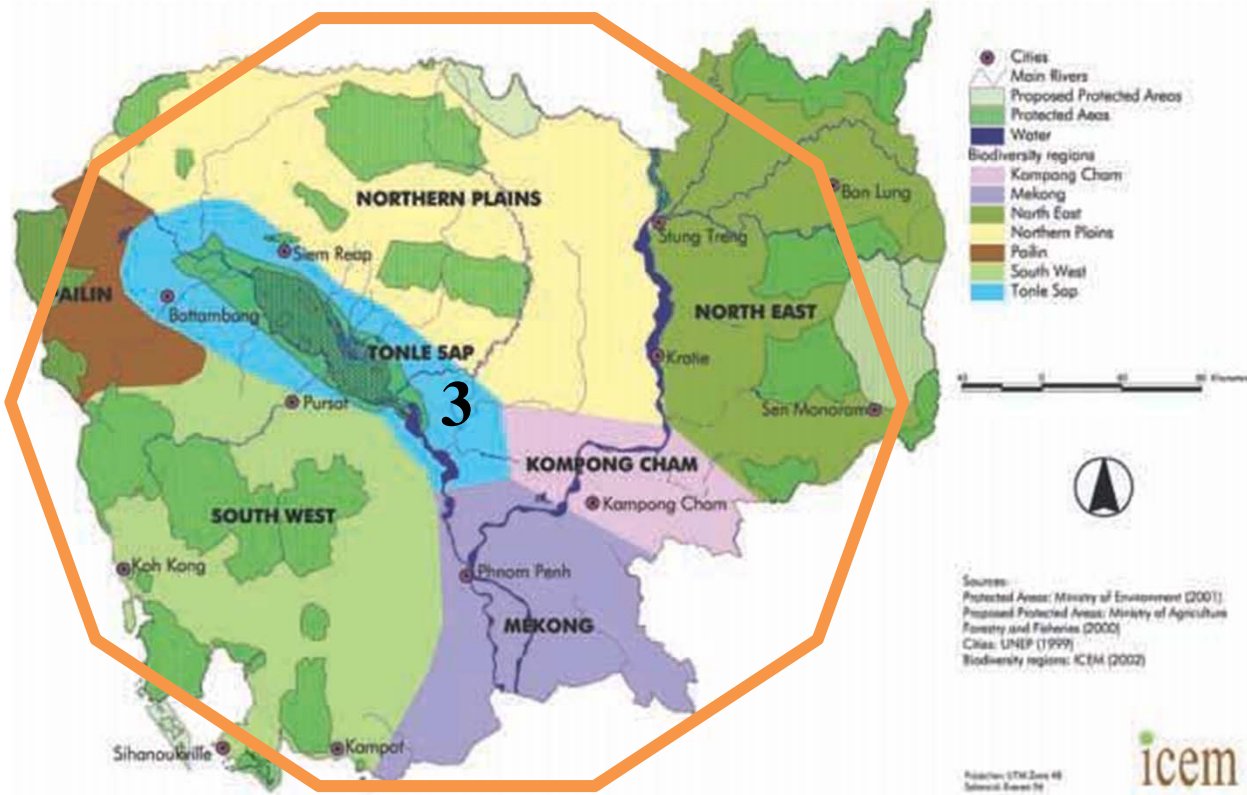
# តម្លៃផ្ទាល់-ការប៉ាន់ស្មានតម្លៃអនុផលព្រៃឈើ



ល.រ	ចំណាត់ថ្នាក់	តម្លៃសរុប (ដុល្លារ/ហិកតា)	តម្លៃដែលអាចដឹកហូតបាន/ចំណូល (ដុល្លារ/គ្រី/ឆ្នាំ)
1	អនុផលព្រៃឈើ	1,099	
2	អនុផលព្រៃឈើ		1050
3	អនុផលព្រៃឈើ		130
4	អនុផលព្រៃឈើ		312.5
5	អនុផលព្រៃឈើ		274.5
6	អនុផលព្រៃឈើ		200
7	អនុផលព្រៃឈើ		78.9
8	អនុផលព្រៃឈើ		302
9	អនុផលព្រៃឈើ		50
<b>មធ្យម</b>			<b>299.74</b>
<b>លំដាប់ថ្នាក់</b>			<b>(50:1050)</b>

Source: 1. Soussan, 2010; 2. Bann, 1997, 3. Sara et al, 2000; 4. Kasper and Neth, 2006; 5. De Lopex et al, 2001; 6. Bann 2003; 7. Sophanarith et al, 2008; 8. Prom, 2009; 9. Grieg et al, 2008

# តម្លៃផ្ទាល់-ទេសចរណ៍ និងការកំសាន្ត



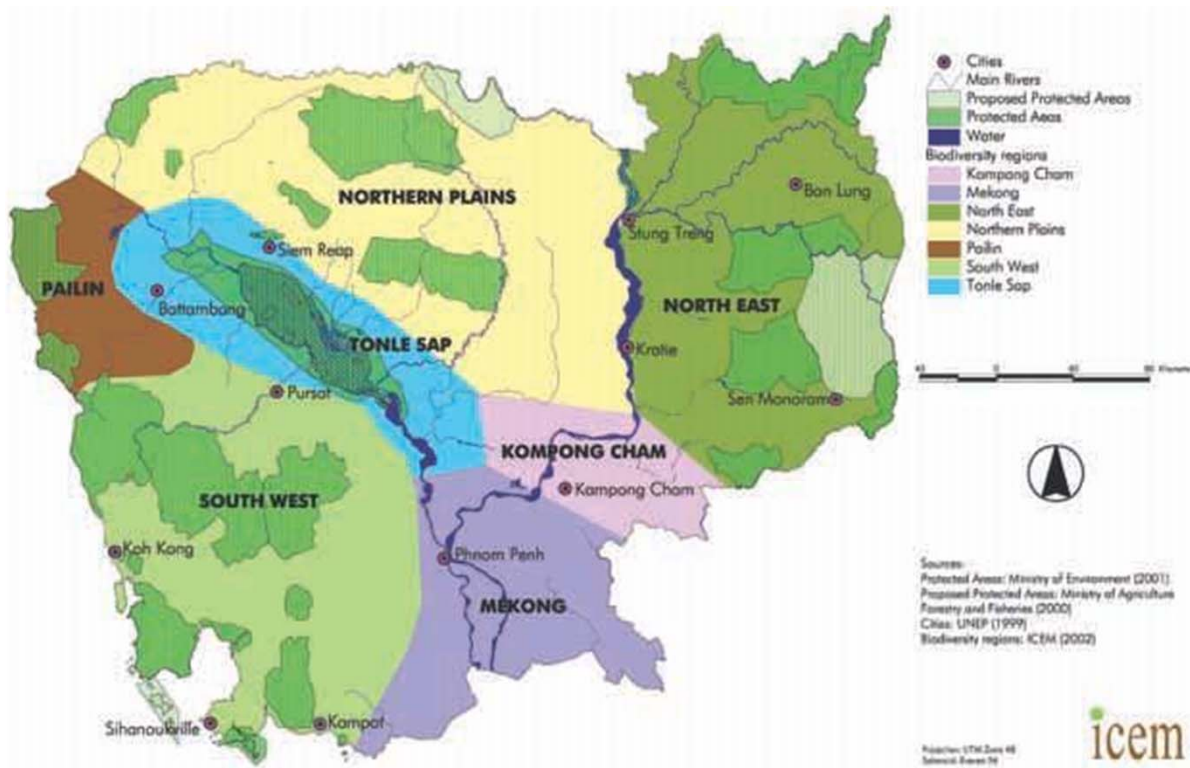
ល.រ	ចំណាត់ថ្នាក់	តម្លៃដែលអាចដកហូតបាន/ចំណូល(ដុល្លារ/ឆ្នាំ)
1	ទេសចរធម្មជាតិ	2,500
2	ទេសចរធម្មជាតិ	16,000
3	ទេសចរធម្មជាតិ	675,000
4	ទេសចរធម្មជាតិ	37,416.77
5	ទេសចរធម្មជាតិ	2,547,000,000

Source: 1. De Lopez et al, 2001; 2 & 3. Emerton et al, 2002; 4. Tom et al, 2008; 5 MoT, 2014

# តម្លៃផ្ទាល់-ជីវៈចម្រុះ វប្បធម៌ និងជឿលើព្រលឹង

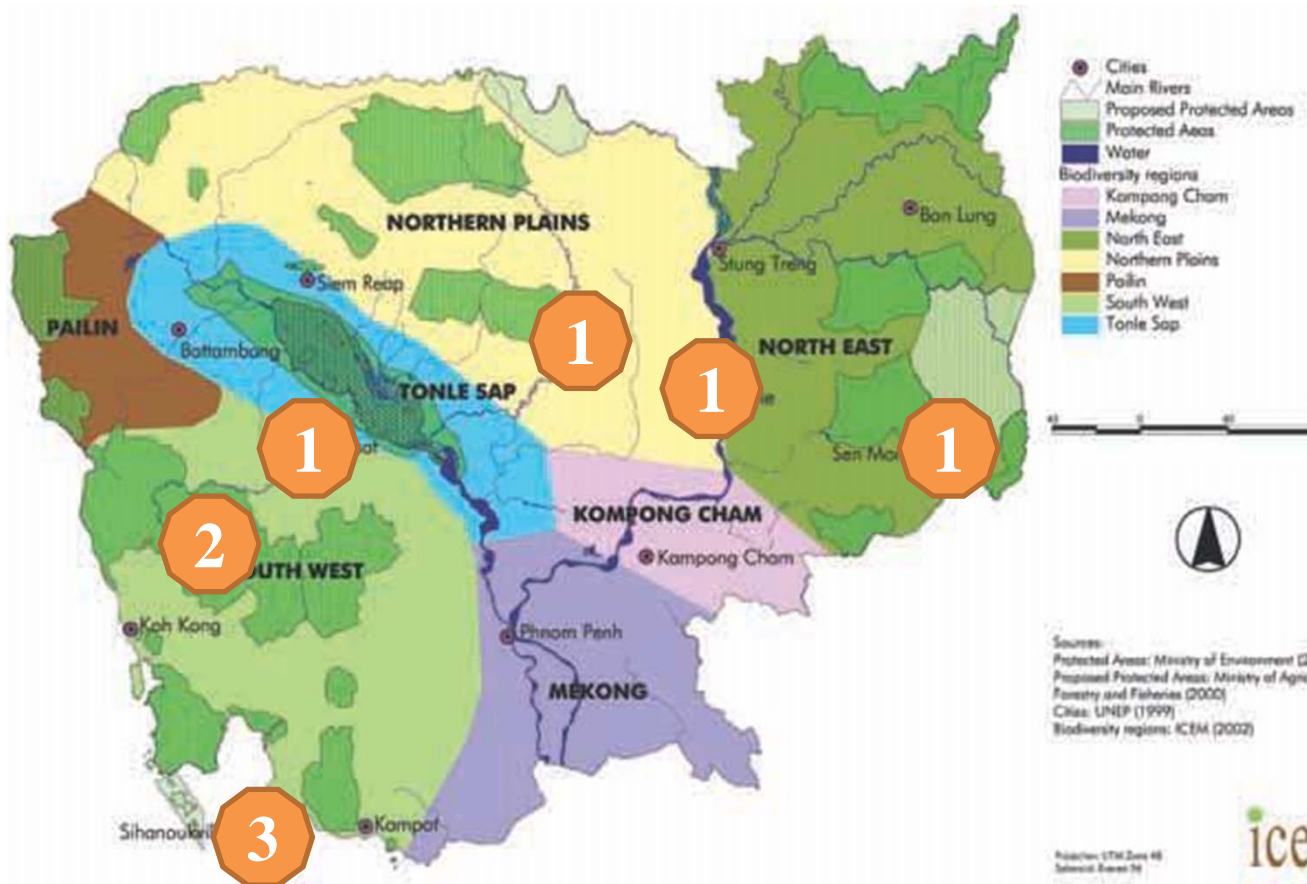


# តម្លៃផ្ទាល់-តម្លៃប្រើប្រាស់មិនផ្ទាល់



1	ការអភិរក្សដី	គ្មានទិដ្ឋភាព
2	ចម្រោះទឹក	គ្មានទិដ្ឋភាព
3	ខួបនៃការផ្តល់ជីជាតិ	គ្មានទិដ្ឋភាព
4	បន្តពូជដោយស្មើគ្នា	គ្មានទិដ្ឋភាព
5	ការត្រួតពិនិត្យសត្វចង្រៃ	គ្មានទិដ្ឋភាព

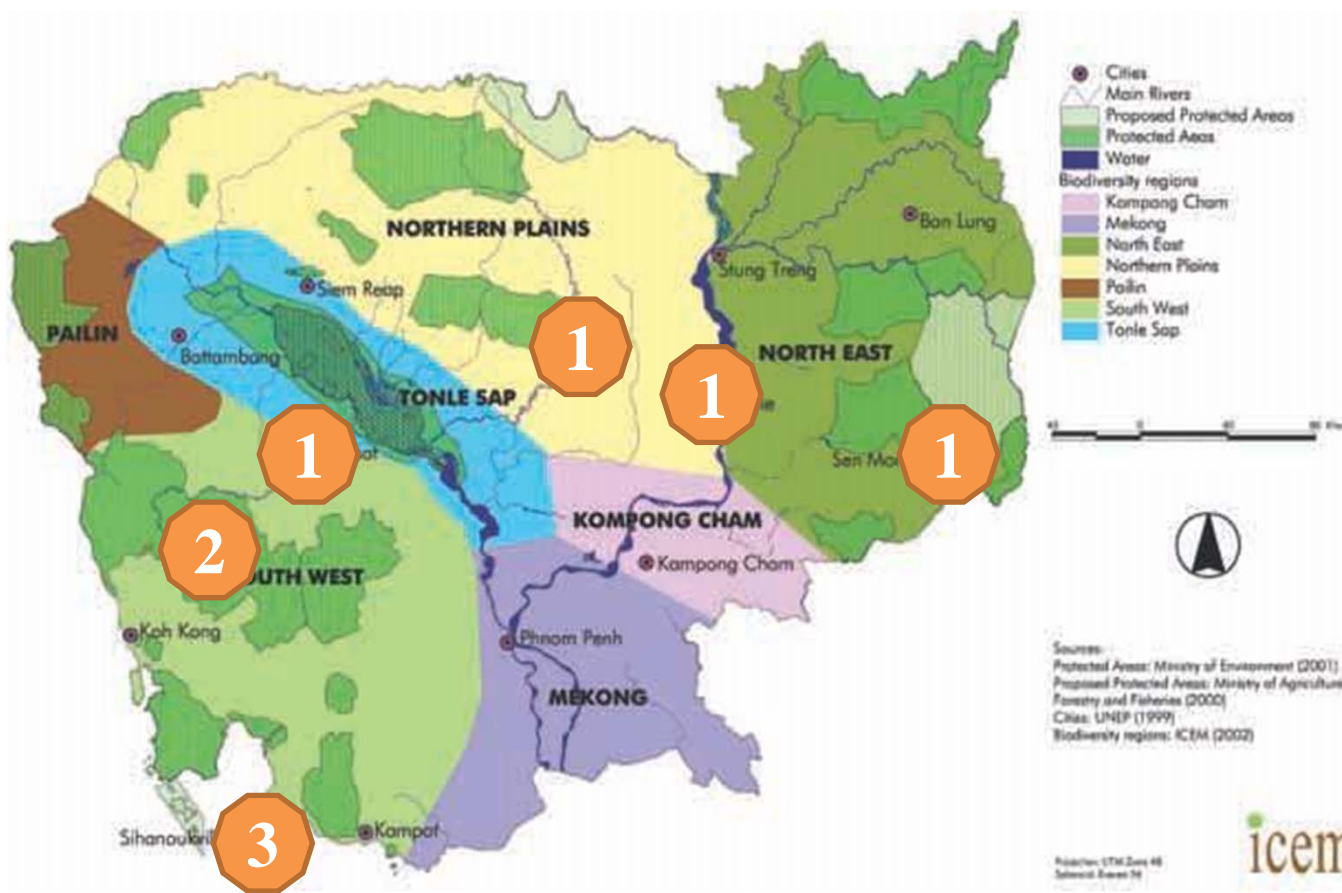
# តម្លៃផ្ទាល់-តម្លៃការស្រូបកាបូន



ល.រ	ចំណាត់ថ្នាក់	តម្លៃដែលអាចដកហូតបាន/ចំណូល(ដុល្លារ/ហិកត/ឆ្នាំ)
1	ការស្រូបកាបូន	449
2	ការស្រូបកាបូន	9
3	ការស្រូបកាបូន	2.2
មធ្យម		153.45
លំដាប់ថ្នាក់		(2.2:449)

Source: 1. Kasper and Neth, 2006; 2. Soussan, 2010; 3. Bann, 1997

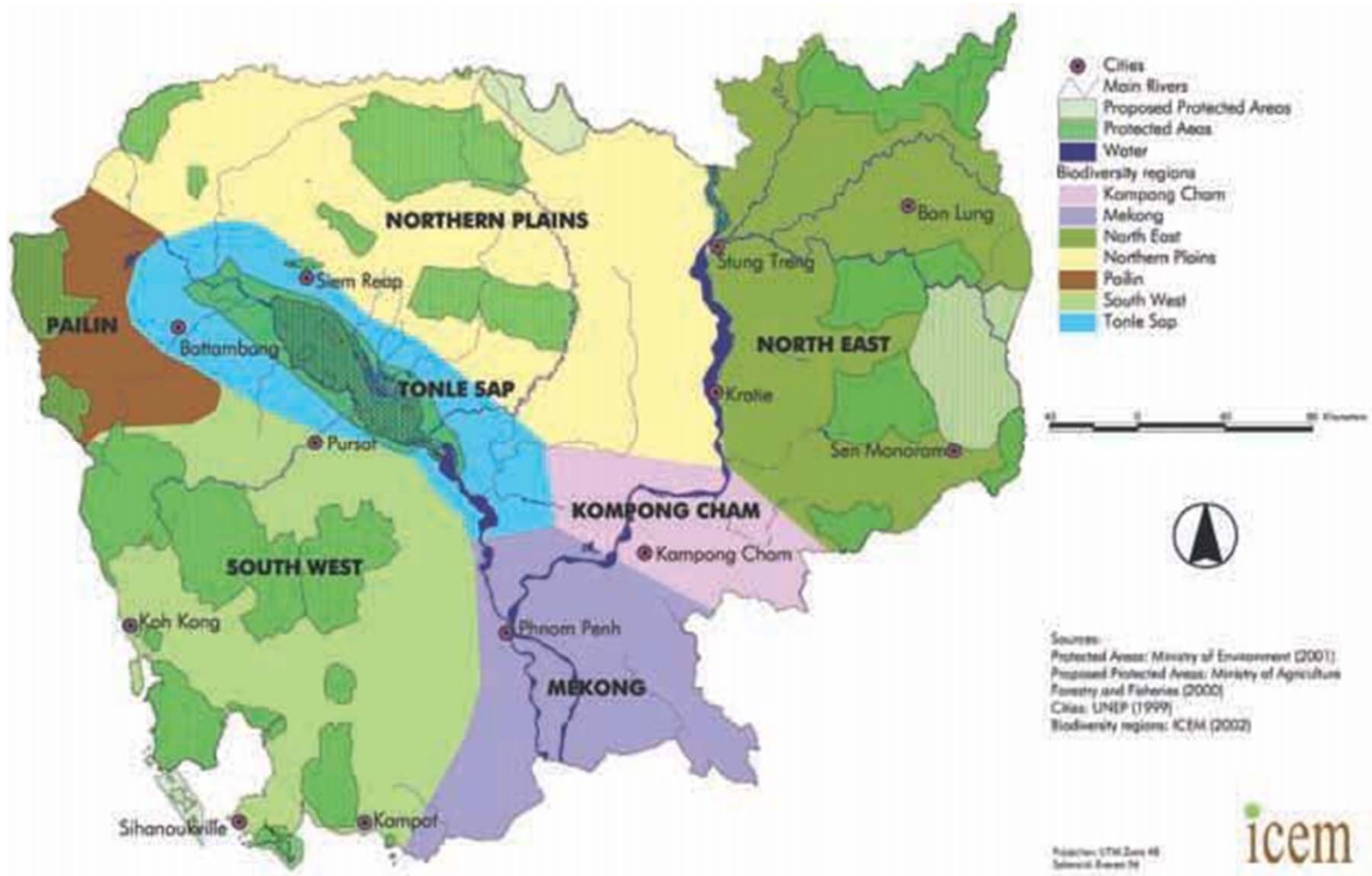
# តម្លៃផ្ទាល់-តម្លៃការពារទីជម្រាល



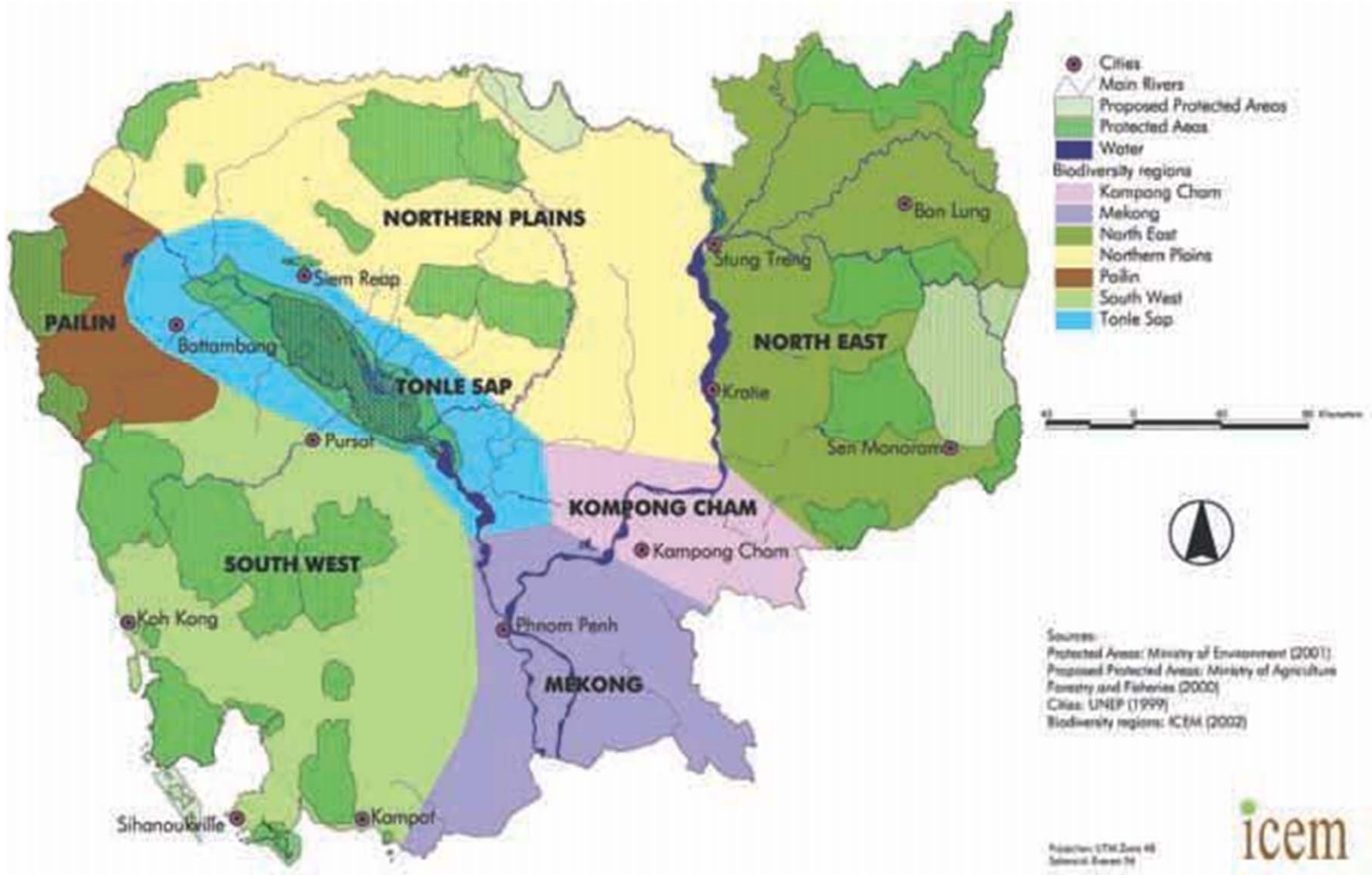
ល.រ	ចំណាត់ថ្នាក់	តម្លៃដែលអាចដកហូតបាន/ចំណូល (ដុល្លារ/ហាត/ឆ្នាំ)
1	ការពារទីជម្រាល	599.67
2	ការពារទីជម្រាល	188
3	តួនាទីព្រៃកែច្នៃកាត់ការពារព្យុះ	176
មធ្យម		321.07
លំដាប់ថ្នាក់		(176:599.67)

Author: 1. Kasper and Neth, 2006; 2. Soussan, 2010; 3. Bann, 1997

# តម្លៃផ្ទាល់-តម្លៃជ្រើសរើសពិសេស



# តម្លៃមិនប្រើប្រាស់-តម្លៃអត្ថិភាព & តម្លៃអច្ឆ័យទាន



# សន្និដ្ឋាន

## ➤ តម្លៃប្រើប្រាស់ផ្ទាល់:

- ផលិតផលព្រៃឈើ: មានករណីសិក្សាចំនួន២ដែលបានវាយតម្លៃសរុបនៃផលិតផលព្រៃឈើនៅកម្ពុជា
- អនុផលព្រៃឈើ: មានករណីសិក្សាជម្រើសប៉ុន្តែគ្រាន់តែបង្ហាញចំណូលដែលរបស់គ្រួសារក្នុងមួយឆ្នាំ និងតម្លៃសរុបនៃអនុផលព្រៃឈើក្នុងតំបន់ភ្នំក្រវាញកណ្តាលដូច្នោះគួរតែសិក្សាបន្ថែមទៀតពីអនុផលព្រៃឈើដែលអាចដកហូតសមស្រប

# សន្និដ្ឋាន ( ត )

## ➤ តម្លៃប្រើប្រាស់ផ្ទាល់ :

- ទេសចរ និងការកំសាន្ត: មានការសិក្សាជាច្រើនប៉ុន្តែ ចំណូលប្រចាំឆ្នាំត្រូវធ្វើបច្ចុប្បន្នភាពដោយក្រសួងទេសចរ
- ដីវះចម្រុះ និងវប្បធម៌: មានការអភិរក្សជាងមួយទសវត្ស នៅកម្ពុជា ប៉ុន្តែមិនមានការសិក្សាពីតម្លៃនៃដីវះចម្រុះ និង វប្បធម៌នោះទេ ដូច្នេះគួរតែសិក្សាដើម្បីទទួលបានការគាំទ្រពី រាជរដ្ឋាភិបាល

# សន្និដ្ឋាន ( ត )

## ➤ តម្លៃប្រើប្រាស់មិនផ្ទាល់:

- ការសិក្សាពីតម្លៃប្រើប្រាស់នៃប្រព័ន្ធអេកូឡូស៊ីព្រៃឈើនៅ មានកំណត់នៅឡើយពិសេសការសិក្សាពីតម្លៃនៃការអភិ រក្សាដី ចម្រោះទឹក ផ្តល់ដីជាតិដី បន្តពូជដោយលំអង និង ការត្រួតពិនិត្យសត្វចង្រៃ ដូច្នោះករណីសិក្សាទាំងនេះគួរតែ ចាប់ផ្តើម
- ការផ្ទុកកាបូន: មានករណីសិក្សាបានប៉ាន់ស្មានកាបូនស្តុក ដង់ស៊ីតេកាបូនតាមចំណាត់ថ្នាក់ដី និងប្រភេទព្រៃ ដូច្នោះ តម្លៃសរុបនៃកាបូនអាចគណនាបាននៅកម្ពុជា

# សន្និដ្ឋាន ( ត )

## ➤ តម្លៃជ្រើសរើសពិសេស:

- មានដីជម្រើនបានកែប្រែទៅជាដីកសិកម្ម និងដីសម្បទានសេដ្ឋកិច្ច ប៉ុន្តែការសិក្សាពីជម្រើសទាំងនេះនៅមានកំណត់ដូច្នោះការសិក្សា ករណីទាំងនេះគួរចាប់ផ្តើមជាបន្ទាន់

## ➤ តម្លៃមិនប្រើប្រាស់:

- មានតំបន់ការពារធម្មជាតិ និងព្រៃការពារជាច្រើនត្រូវបានបង្កើត ឡើងដែលមានចំនួនសរុបជាង១៨%នៃផ្ទៃដីប្រទេសសម្រាប់បែរ រក្សាប្រព័ន្ធអេកូឡូស៊ីបរិស្ថានទុកាឱ្យជំនាន់ក្រោយប៉ុន្តែនៅមិនទាន់ បានសិក្សាអំពីតម្លៃពិតប្រាកដរបស់វានោះទេ

**સ્વપન્નજ્ઞાના**